

Statistikreport September 2018

Stichtag: 11.09.2018



Eckwerte

	Veränderung			Achern	Kehl	Lahr	Offenburg	Wolfach
	Aktueller Monat Ortenau	Vormonat	Vorjahres- monat					
Erwerbsfähige Leistungsberechtigte	10.447	-4,2%	-10,5%	760	1.781	3.338	3.841	727
dar.: Frauen	5.647	-4,2%	-9,1%	415	978	1.800	2.078	376
Jüngere (15 bis 24 Jahre)	1.977	-6,1%	-14,6%	150	345	611	719	152
Ältere (55 Jahre und älter)	1.811	-1,3%	-2,2%	115	279	626	689	102
dar.: Arbeitslose	4.158	-1,0%	-10,0%	240	601	1.445	1.591	281
Arbeitslose unter 25 Jahren	263	5,2%	-35,5%	34	41	70	94	24
Arbeitsuchend aber nicht arbeitslos	3.950	-3,0%	-7,5%	358	685	1.178	1.412	317
Leistungsfall	2.339	-11,3%	-15,9%	162	495	715	838	129
Bedarfsgemeinschaften	7.676	-3,8%	-9,8%	523	1.293	2.468	2.869	523
dar.: Single-BG	3.703	-3,3%	-10,8%					
Alleinerziehende-BG	1.742	-3,8%	-9,9%					
Partner-BG mit Kindern	1.414	-3,9%	-8,7%					
Partner-BG ohne Kinder	678	-3,1%	-7,4%					
nicht zuordenbare BG	139	-18,2%	-3,5%					
Personen in Bedarfsgemeinschaften	16.665	-3,7%	-8,6%	1.245	2.956	5.228	6.034	1.202
dar.: Arbeitslosengeld II (Regelleistungen)	10.447	-4,2%	-10,5%	760	1.781	3.338	3.841	727
Sozialgeld (Regelleistungen)	5.323	-2,8%	-7,2%	424	1.014	1.612	1.886	387
Personen ohne Regelleistungen	895	-2,8%	7,8%	61	161	278	307	88

Daten zur aktiven Arbeitsförderung

	Veränderung			Achern	Kehl	Lahr	Offenburg	Wolfach
	Aktueller Monat Ortenau	Vormonat	Vorjahres- monat					
Arbeitsmarktintegrationen	327	31,3%	-19,3%	25	54	120	109	19
dar.: Integrationen erster Arbeitsmarkt	312	41,8%	-17,7%	25	54	110	105	18
dar.: mit Förderung (EGZ)	10	25,0%	233,3%	3	2	2	3	0
Maßnahmen beim Arbeitgeber am Stichtag	9	28,6%	-43,8%	0	2	1	5	1
Fördermaßnahmen (am Stichtag)	1.704	-8,0%	-15,6%	176	330	509	575	114
öffentlich geförderte Beschäftigung	309	-0,3%	-2,8%	15	49	121	103	21
dar.: Arbeitsgelegenheiten nach §16d	249	-0,4%	-3,9%	14	44	92	88	11
Beschäftigungszuschuss nach §16e	8	0,0%	0,0%	0	1	2	3	2
Projekt Soziale Teilhabe	52	0,0%	2,0%	1	4	27	12	8
sonstige Maßnahmen am Stichtag	876	-13,0%	-2,7%	100	176	245	295	60
Drittfinanzierte Förderungen	519	-3,2%	-35,3%	61	105	143	177	33

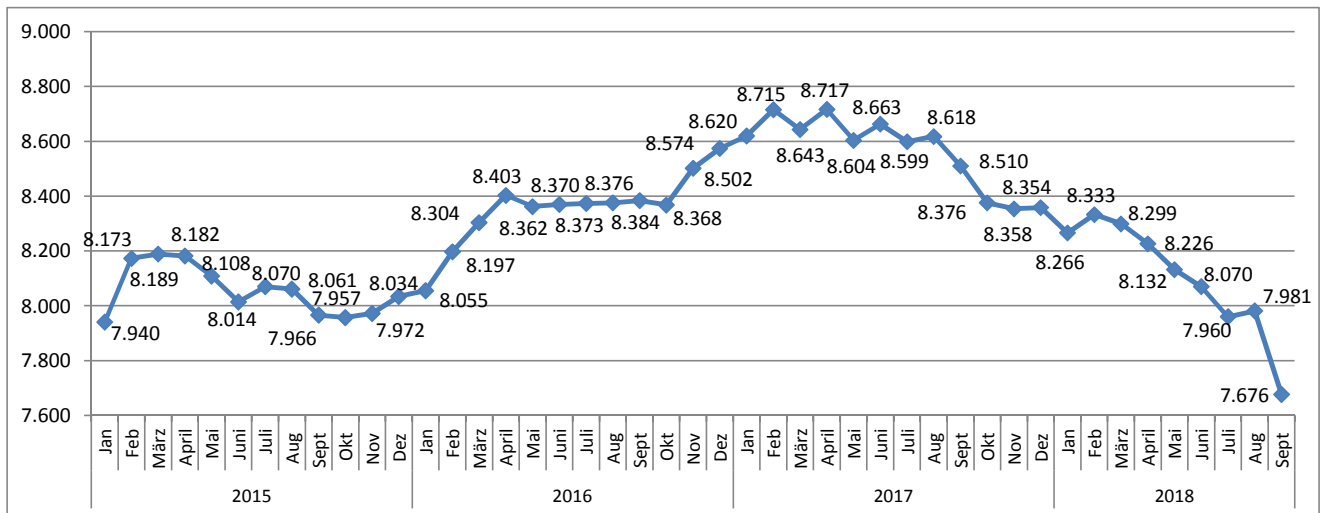
Definitionen und Erläuterungen finden Sie auf unserer Homepage unter www.koa-ortenau.de

Entwicklung ausgewählter Eckwerte je Monat 2018

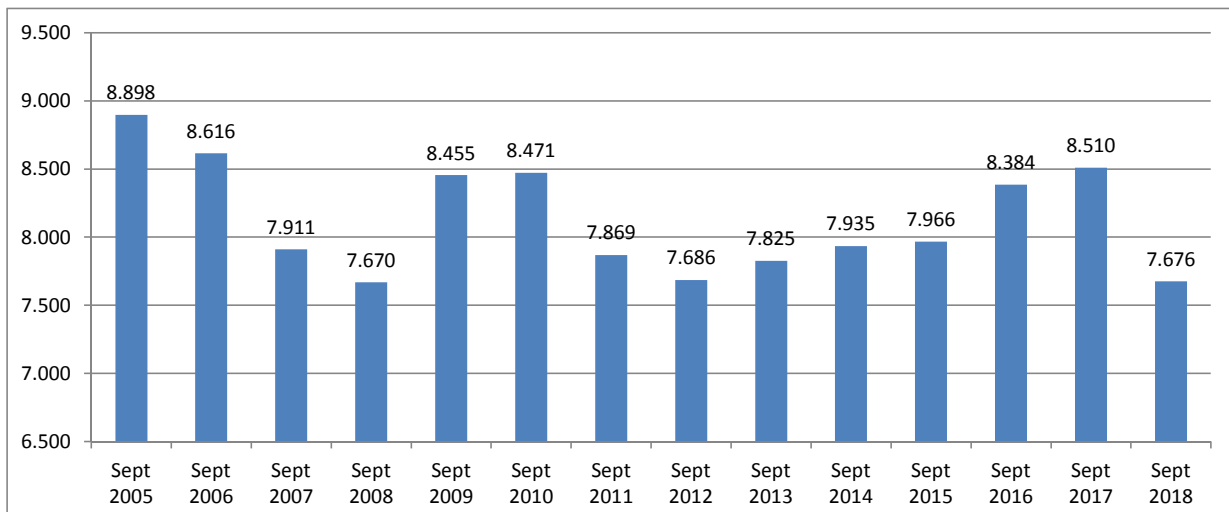
Bedarfsgemeinschaften	Januar	Februar	März	April	Mai	Juni	1.HJ.
Bestand	8.266	8.333	8.299	8.226	8.132	8.070	
Veränderung zum Vormonat	-1,1%	0,8%	-0,4%	-0,9%	-1,1%	-0,8%	-3,4%
Erwerbsfähige Leistungsberechtigte							
Bestand	11.253	11.375	11.381	11.292	11.189	11.057	
Veränderung zum Vormonat	-1,4%	1,1%	0,1%	-0,8%	-0,9%	-1,2%	-3,1%

Bedarfsgemeinschaften	Juli	August	Sept.	Okt.	Nov.	Dez.	Jahr
Bestand	7.960	7.981	7.676				
Veränderung zum Vormonat	-1,4%	0,3%	-3,8%				-8,2%
Erwerbsfähige Leistungsberechtigte							
Bestand	10.870	10.910	10.447				
Veränderung zum Vormonat	-1,7%	0,4%	-4,2%				-8,4%

Entwicklung der Bedarfsgemeinschaften 2015 - 2018

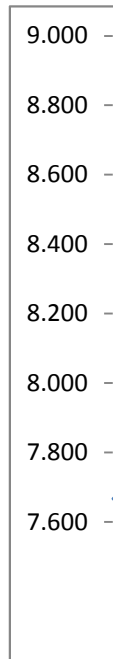


Entwicklung der Bedarfsgemeinschaften 2005 - 2018



Jahr	Monat	BG	Alo	BG Jahr	Entwicklung
	Jan				
	Feb				
	März				
	April				
	Mai				
2007	Juni			0	
	Juli				
	Aug				
	Sept				
	Okt				
	Nov				
	Dez				
	Jan	7.667	4.880		
	Feb	7.842	5.038		
	März	7.802	4.891		
	April	7.814	4.927		
	Mai	7.849	4.906		
2008	Juni	7.819	4.860	7.724	
	Juli	7.752	4.836		
	Aug	7.748	4.774		
	Sept	7.670	4.877		
	Okt	7.591	4.640		
	Nov	7.525	4.625		
	Dez	7.610	4.662		
	Jan	7.696	4.785		
	Feb	7.875	4.888		
	März	8.085	5.341		
	April	8.238	5.304		
	Mai	8.336	5.312		
2009	Juni	8.357	5.324	8.298	
	Juli	8.430	5.333		
	Aug	8.319	5.440		
	Sep	8.455	5.309		
	Okt	8.493	5.121		
	Nov	8.575	4.814		
	Dez	8.711	5.802		
	Jan	8.711	6.104		
	Feb	8.850	5.966		
	März	8.929	5.960		
	April	8.932	6.030		
	Mai	8.889	5.818		
2010	Juni	8.898	5.682	8.678	
	Juli	8.808	5.501		
	Aug	8.725	5.467		
	Sep	8.471	5.272		
	Okt	8.309	5.044		
	Nov	8.326	5.004		
	Dez	8.285	4.894		
	Jan	8.268	5.071		
	Feb	8.369	5.019		
	März	8.311	5.001		
	April	8.247	4.915		
	Mai	8.287	4.753		
2011	Juni	8.185	4.735	8.091	

Year	Month	Value 1	Value 2	Value 3	Value 4
2011	Juli	8.086	4.603	7.793	
	Aug	7.921	4.587		
	Sep	7.869	4.602		
	Okt	7.898	4.384		
	Nov	7.801	4.382		
	Dez	7.850	4.437		
	Jan	7.826	4.668		
	Feb	7.943	4.693		
	März	7.936	4.638		
	April	7.886	4.725		
	Mai	7.900	4.583		
	2012	Juni	7.836		
Juli		7.766	4.446		
Aug		7.752	4.531		
Sep		7.686	4.529		
Okt		7.643	4.510		
Nov		7.667	4.523		
Dez		7.675	4.523		
Jan		7.695	4.712		
Feb		7.812	4.786		
März		7.821	4.664		
April		7.816	4.682		
2013		Mai	7.822	4.727	8.013
	Juni	7.902	4.663		
	Juli	7.944	4.618		
	Aug	7.954	4.463		
	Sept	7.825	4.411		
	Okt	7.810	4.357		
	Nov	7.822	4.331		
	Dez	7.887	4.426		
	Jan	7.910	4.573		
	Feb	8.054	4.540		
	März	8.066	4.552		
	2014	April	8.118	4.500	
Mai		8.086	4.563		
Juni		8.129	4.587		
Juli		8.067	4.462		
Aug		8.062	4.499		
Sept		7.935	4.536		
Okt		7.901	4.416		
Nov		7.854	4.434		
Dez		7.977	4.427		
Jan		7.940	4.583		
Feb		8.173	4.466		
2015		März	8.189	4.530	
	April	8.182	4.550		
	Mai	8.108	4.536		
	Juni	8.014	4.547		
	Juli	8.070	4.534		
	Aug	8.061	4.596		
	Sept	7.966	4.508		
	Okt	7.957	4.440		
	Nov	7.972	4.403		
	Dez	8.034	4.429		
	Jan	8.055	4.710		
	Feb	8.197	4.809		

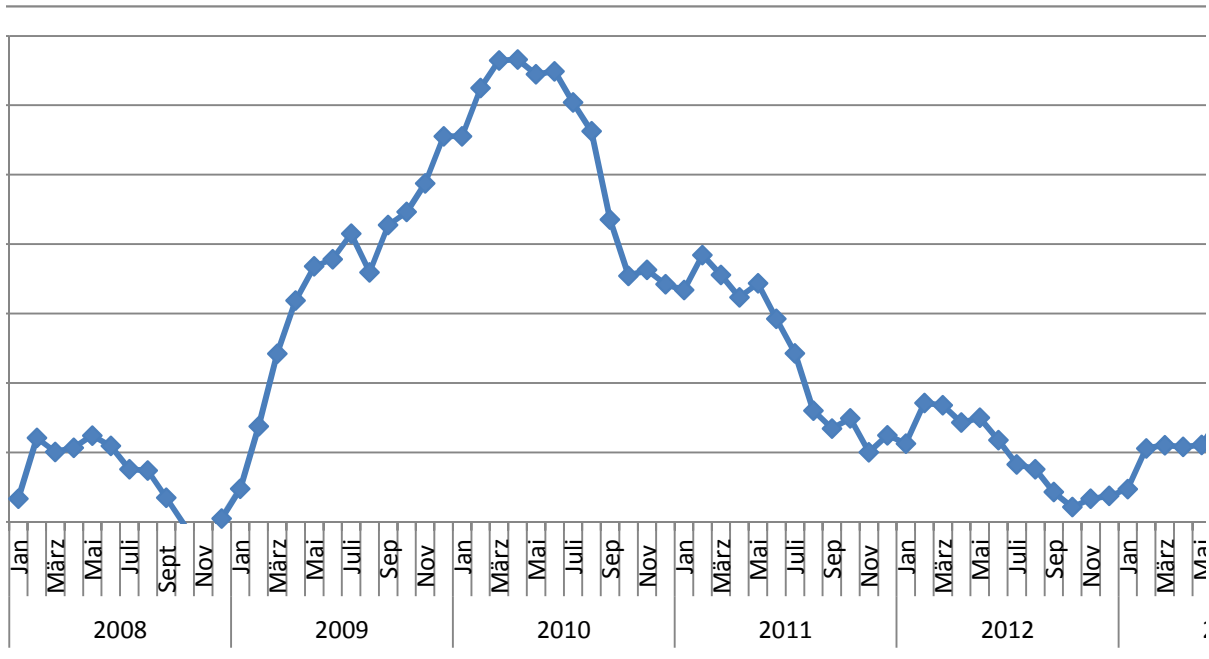


-37
233
16
-7
-74
-94
56
-9
-95
-9
15
62
21
142

	März	8.304	4.867		107
	April	8.403	4.889		99
	Mai	8.362	4.885		-41
2016	Juni	8.370	4.889	8.356	8
	Juli	8.373	4.857		3
	Aug	8.376	4.862		3
	Sept	8.384	4.797		8
	Okt	8.368	4.607		-16
	Nov	8.502	4.657		134
	Dez	8.574	4.663		72
	Jan	8.620	4.778		46
	Feb	8.715	4.729		95
	März	8.643	4.644		-72
	April	8.717	4.706		74
	Mai	8.604	4.595		-113
2017	Juni	8.663	4.586	8.565	59
	Juli	8.599	4.557		-64
	Aug	8.618	4.703		19
	Sept	8.510	4.621		-108
	Okt	8.376	4.356		-134
	Nov	8.354	4.264		-22
	Dez	8.358	4.191		4
	Jan	8.266	4.449		-92
	Feb	8.333	4.311		67
	März	8.299	4.281		-34
	April	8.226	4.282		-73
	Mai	8.132	4.225		-94
2018	Juni	8.070	4.137	8.105	-62
	Juli	7.960	4.130		-110
	Aug	7.981	4.201		21
	Sept	7.676	4.158		-305
	Okt				-7.676
	Nov				0
	Dez				0
	MIN	7.643	4.130		
	MAX	8.932	6.104		

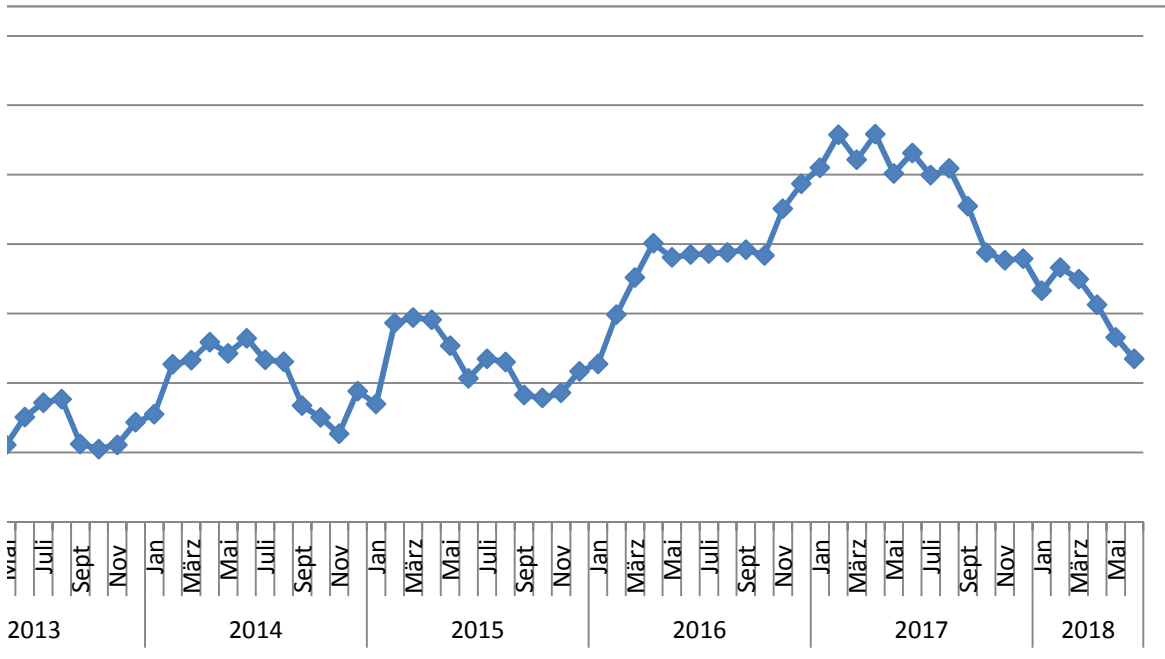
BG

Entwicklung alo



-0,46%	156	3,52%
2,93%	-117	-2,55%
0,20%	64	1,43%
-0,09%	20	0,44%
-0,90%	-14	-0,31%
-1,16%	11	0,24%
0,70%	-13	-0,29%
-0,11%	62	1,37%
-1,18%	-88	-1,91%
-0,11%	-68	-1,51%
0,19%	-37	-0,83%
0,78%	26	0,59%
0,26%	281	6,34%
1,76%	99	2,10%

1,31%	58	1,21%
1,19%	22	0,45%
-0,49%	-4	-0,08%
0,10%	4	0,08%
0,04%	-32	-0,65%
0,04%	5	0,10%
0,10%	-65	-1,34%
-0,19%	-190	-3,96%
1,60%	50	1,09%
0,85%	6	0,13%
0,54%	115	2,47%
1,10%	-49	-1,03%
-0,83%	-85	-1,80%
0,86%	62	1,34%
-1,30%	-111	-2,36%
0,69%	-9	-0,20%
-0,74%	-29	-0,63%
0,22%	146	3,20%
-1,25%	-82	-1,74%
-1,57%	-265	-5,73%
-1,10%	258	6,16%
0,81%	-138	-3,10%
-0,41%	-30	-0,70%
-0,88%	1	0,02%
-1,14%	-57	-1,33%



	Aug 18	Sep 17
Erwerbsfähige Leistungsbereich	10.910	11.674
dar.: Frauen	5.896	6.211
Jüngere (15 bis 24 Jahre)	2.105	2.316
Ältere (55 Jahre und älter)	1.835	1.851
dar.: Arbeitslose	4.201	4.621
Arbeitslose unter 25 Jahren	250	408
Arbeitsuchend aber nicht arbeitsfähig	4.072	4.271
Leistungsfall	2.637	2.782
Bedarfsgemeinschaften	7.981	8.510
dar.: Single-BG	3.830	4.151
Alleinerziehende-BG	1.810	1.934
Partner-BG mit Kindern	1.471	1.549
Partner-BG ohne Kinder	700	732
nicht zuordenbare BG	170	144
Personen in Bedarfsgemeinschaften	17.307	18.241
dar.: Arbeitslosengeld II (Regelleistung)	10.910	11.674
Sozialgeld (Regelleistungen)	5.476	5.737
Personen ohne Regelleistung	921	830

7676

305

Daten zur aktiven Arbeitsförderung

	Aug 18	Sep 17
Arbeitsmarktintegrationen	249	405
dar.: Integrationen erster Arbeitsmarkt	220	379
dar.: mit Förderung (EGZ)	8	3
Maßnahmen beim Arbeitgeber am Stichtag	7	16
Fördermaßnahmen (am Stichtag)	1.853	2.020
öffentlich geförderte Beschäftigung	310	318
dar.: besetzte Zusatzjobs	250	259
Beschäftigungszuschuss nach § 47a SGB II	8	8
Projekt Soziale Teilhabe	52	51
sonstige Maßnahmen am Stichtag	1007	900
Drittfinanzierte Förderungen	536	802

Jahr	Monat	BG	Alo
2005	Sept	8.898	
2006	Sept	8.616	
2007	Sept	7.911	
2008	Sept	7.670	4.877
2009	Sept	8.455	5.309
2010	Sept	8.471	5.272
2011	Sept	7.869	4.602
2012	Sept	7.686	4.529
2013	Sept	7.825	4.411
2014	Sept	7.935	4.536
2015	Sept	7.966	4.508
2016	Sept	8.384	4.797
2017	Sept	8.510	4.621
2018	Sept	7.676	4.158